

# Galileo AV300

Mess-und Inspektionssysteme



## Schnell, leistungsfähig, genau

Dank der unübertroffenen Kombination von Präzisionsmechanik, leistungsfähiger und intuitiver Software sowie hervorragendem Support wird mit den Galileo Videosystemen von Starrett Kinematic ein neues Niveau der Videomessung erreicht. Das Galileo-System

verbindet hochauflösende Optik mit neuester Software und einer hochpräzisen Mechanik, um hervorragende Genauigkeit für vielfältige Messanwendungen zu bieten.

Galileo ist benutzerfreundlich, vielseitig und präzise.

Eine Vielzahl von Optionen ermöglichen es, ein Galileo-System zu konfigurieren, das für Ihre Anwendung und für Ihr Budget genau richtig ist.



Das AV300 ist hier mit der optionalen Workstation abgebildet.

### Systemspezifikationen

- Messvolumen: 300 x 150 x 140 mm
- Genauigkeit\*: (X-Y)  
E2=1,9+5L/1000 (Z)  
E1=2,5+5L/1000
- Encoder-Auflösung\*: 0,1 µm
- Videokamera: Farb-CCD, digitale USB-Schnittstelle (Aufl. 1024 x 768)
- Maximale Arbeitslast: 18 kg (gleichmäßig verteilt)
- Optik: System QC-5000: Navitar® Objektiv, Zoom-Verhältnis 12:1, programmierbarer Vergrößerungsbereich von x15 bis x550 mit Hilfsobjektiven.
- System QC300: Zoom-Verhältnis 6,5:1, Video-Vergrößerungsbereich von x15 bis x350 mit Hilfsobjektiven.

### Funktionsmerkmale

- Metronics Quadra-Chek Metrologiesoftware QC-323 oder QC-5300
- Faseroptische oder LED-Beleuchtung (2 oder 3 Kanäle) wählbar
- Videoanzeige auf LCD-Flachbildschirm (Auflösung 1920 x 1200)
- X/Y/Z-Schrittmotorantriebe mit Joystick-/Trackball-Steuerung mit zwei Geschwindigkeiten
- Ein Jahr Garantie. Garantieverlängerung erhältlich.

\* Bei Ausrüstung mit QC5000

### Quadra-Chek QC-300

#### Moderne Digitalanzeige mit erweitertem Touch Screen.

- Fadenkreuzart und -farbe wählbar
- Vereinfachte automatische Kantenerkennung
- Geometrische 3-Achsen-Anzeige
- Anzeige mit Touch Screen
- Integrierte Videoanzeige
- Integrierte Lichtsteuerung
- Bilderfassung
- USB-Anschluss

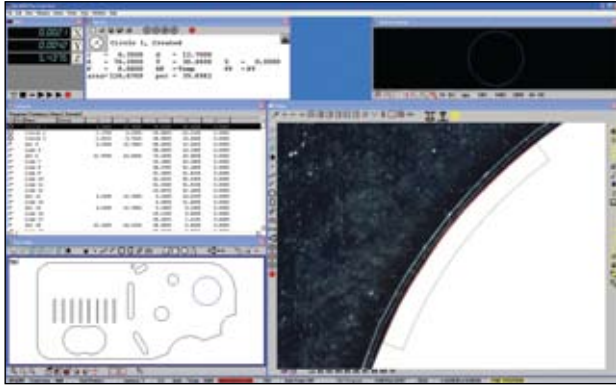


# Starrett®

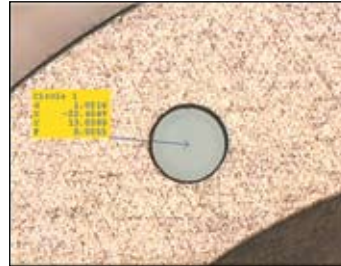
Starrett Precision Optical  
+44 (0)1835 863501 • [www.starrett-precision.co.uk](http://www.starrett-precision.co.uk)

### Quadra-Chek® 3D-Metrologiesoftware QC-5000

Galileo-Systeme sind mit der leistungsfähigen Software Quadra-Chek QC-5000 von Metronics ausgestattet. Diese umfangreiche intuitive Metrologiesoftware basiert auf dem vertrauten Betriebssystem MS Windows®.



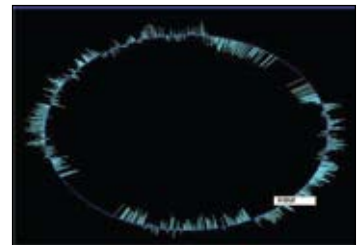
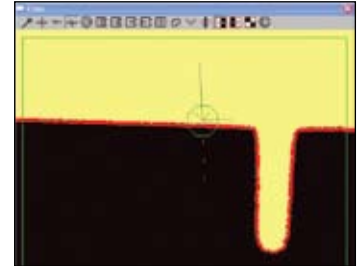
- Measure Magic ermöglicht automatische Erkennung von Merkmalen
- Berichterstellung mittels Drag und Drop
- Videobilderfassung (.JPG oder .BMP) mit grafischer Auswertung
- Datenimport zur Programmierung von Teilen und Export für Flächenrückführung
- Export der Ergebnisdaten in die Formate Microsoft Access, Excel, .CSV und .TXT zur Datenerfassung und für PC-Anwendungen
- Integriertes Video-Scannen mit 2D-Profilierungs-/Ausgleichssoftware
- Vollständige geometrische Messung der Merkmale
- Vollständige geometrische Tolerierung
- Vollständig anpassbares Bildschirmlayout
- Programmierbare und verriegelbare Bildschirmlayouts
- Intuitives, leistungsfähiges Programmieren von Teilen mit Point-and-Click-Bearbeitung
- Vollständige Reihe von Tools zur automatischen Kantenerkennung (VED – Video Edge Detection)
- In mehreren Sprachen lieferbar
- Integriertes Bildverarbeitungstool
- Interaktive 3D-Ansicht der Teile
- Definierbare Benutzerzugriffsebenen
- Grafische Darstellung/Beschreibung von Formfehlern
- Kostenlose Softwareaktualisierungen



Oben: Bericht der Videoerfassung

Oben rechts: Scannen mit Konturenabtaster

Rechts: Grafische Datendarstellung eines Formfehlers



### Optionen und Zubehör

- LED-Ringlicht mit Quadrantensteuerung
- Winkelsucher-Halterung für Navitar-Objektiv
- Renishaw-Tastkopf PH6 mit TP20-Modul und Rubin-Tastkugel mit Ø 2,0 und 20,0 mm langem Schaft
- Kompatibel mit Renishaw-Tasterwechselmagazin FCR25-L3
- Optimet® Mark III Scanning-Laser, mit 100 mm-, 75 mm- oder 50 mm-Objektiv lieferbar
- Navitar-Hilfsobjektive mit Vergrößerungsbereichen x0,5, x0,75, x1,5 und x3,0



Messtaster



LED-Ringlicht