

Galileo AV350

Mess-und Inspektionssysteme



Schnell, leistungsfähig, genau **Videomesssystem**

Das Galileo AV350 ist ein Multisensor-Messinstrument mit mittlerem Verfahrenweg für Anwendungen in Qualitätskontrolllabors, Forschungs-, Konstruktions- und Fertigungsumgebungen.

LED-Beleuchtung, Renishaw-Tastkopf und Laserscanner sind optional lieferbar, um vielfältigen Messanforderungen gerecht zu werden.



Systemspezifikationen

- Messvolumen: 350 x 350 x 200 mm
- Bewegungsbereich: 355 x 355 x 205 mm
- Genauigkeit: E2=2,5+5L/1000
- Encoder-Auflösung: 0,1 µm
- Videokamera: Farb-CCD, digitale USB-Schnittstelle (Aufl. 1024 x 768)
- Nennarbeitslast: 4,5 kg (gleichmäßig verteilt)
- Maximale Arbeitslast: 18 kg (gleichmäßig verteilt)
- Optik: Navitar® Objektiv, Zoom-Verhältnis 12:1; programmierbarer Vergrößerungsbereich von x15 bis x550 mit Hilfsobjektiven
- Gesamtabmessungen: (auf geliefertem Untergestell)
1010 x 1270 x 1930 mm
- Gewicht: ca. 225 kg
- Ein Jahr Garantie (Garantieverlängerung erhältlich)

Funktionsmerkmale

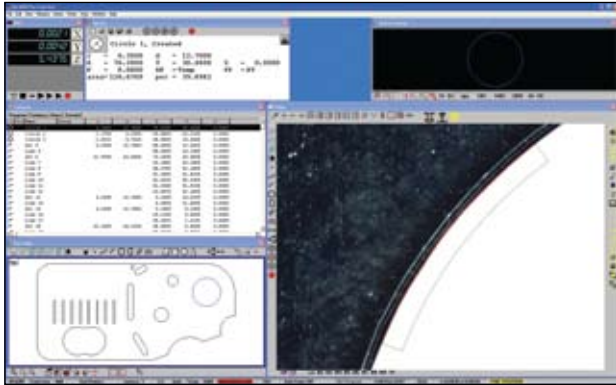
- Lieferbare Beleuchtungsvarianten: Durchlicht-, Ringlicht- und Koaxialbeleuchtung über LED oder Faseroptik (drei Ausgänge)
- Videoanzeige auf LCD-Flachbildschirm (Auflösung 1920 x 1200)
- X/Y/Z-Leitspindel- und Schrittmotorantriebe mit Joystick-/Trackball-Steuerung mit drei Geschwindigkeiten
- Metronics Metrologielösungen QC-300 oder QC-5000 (siehe Rückseite)
- Inklusive Monitor-/Tastaturständer

Starrett®

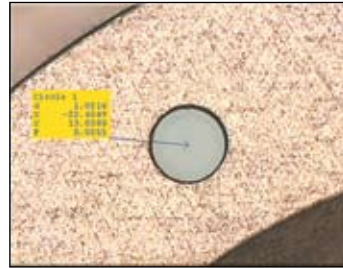
Starrett Precision Optical Ltd.
00 44 (0)1835 863501 • www.starrett-precision.co.uk

Quadra-Chek® 3D-Metrologiesoftware QC-5000

Galileo-Systeme sind mit der leistungsfähigen Software Quadra-Chek QC-5000 von Metronics ausgestattet. Diese umfangreiche intuitive Metrologiesoftware basiert auf dem vertrauten Betriebssystem MS Windows®.



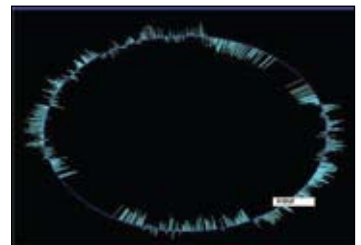
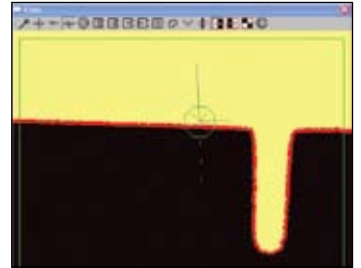
- Measure Magic ermöglicht automatische Erkennung von Merkmalen
- Berichterstellung mittels Drag und Drop
- Videobilderfassung (.JPG oder .BMP) mit grafischer Auswertung
- Datenimport zur Programmierung von Teilen und Export für Flächenrückführung
- Export der Ergebnisdaten in die Formate Microsoft Access, Excel, .CSV und .TXT zur Datenerfassung und für PC-Anwendungen
- Integriertes Video-Scannen mit 2D-Profilierungs-/Ausgleichssoftware
- Vollständige geometrische Messung der Merkmale
- Vollständige geometrische Tolerierung
- Vollständig anpassbares Bildschirmlayout
- Programmierbare und verriegelbare Bildschirmlayouts
- Intuitives, leistungsfähiges Programmieren von Teilen mit Point-and-Click-Bearbeitung
- Vollständige Reihe von Tools zur automatischen Kantenerkennung (VED – Video Edge Detection)
- In mehreren Sprachen lieferbar
- Integriertes Bildverarbeitungstool
- Interaktive 3D-Ansicht der Teile
- Definierbare Benutzerzugriffsebenen
- Grafische Darstellung/Beschreibung von Formfehlern
- Kostenlose Softwareaktualisierungen



Oben: Bericht der Videoerfassung

Oben rechts: Scannen mit Konturenabtaster

Rechts: Grafische Datendarstellung eines Formfehlers



Optionen und Zubehör

- LED-Ringlicht mit Quadrantensteuerung
- Winkelsucher-Halterung für Navitar-Objektiv
- Renishaw-Tastkopf PH6 mit TP20-Modul und Rubin-Tastkugel mit \varnothing 2,0 und 20,0 mm langem Schaft
- Kompatibel mit Renishaw-Tasterwechsellmagazin FCR25-L3
- Optimet® Mark III Scanning-Laser, mit 100 mm-, 75 mm- oder 50 mm-Objektiv lieferbar
- Navitar-Hilfsobjektive mit Vergrößerungsbereichen x0,5, x0,75, x1,5 und x3,0



Messtaster



LED-Ringlicht