

### Äußerst genaue Videomesssysteme

Der Verfahrensweg der großformatigen Videosysteme von Starrett Kinematic Engineering, Inc. beträgt zwischen 460 bis 1273 mm in X-/Y-Richtung und 200 mm in Z-Richtung.

Die hohe Genauigkeit dieses Multisensormessinstruments ermöglicht die Bestätigung kritischer Dimensionen. Die Modelle AV463, AV713, AV963 und AV1273 eignen sich besonders für den Einsatz in Qualitätskontrolllabors sowie in Forschungs-, Konstruktions- und Fertigungsumgebungen.

Diese Systeme sind mit dem optionalen Renishaw-Tastkopf und Laserscanner lieferbar und können für verschiedenste Messanforderungen konfiguriert werden.



Oben: Modell AV713 mit einem Messvolumen von 711 x 610 x 200 mm

### Systemspezifikationen

- Genauigkeit: (X-Y) E2=1,5+5L/1000
- (Z) E1=1,5+5L/1000
- Encoder-Auflösung: 0,1 µm
- Videokamera: ½-Zoll-CCD, Farbe
- Optik: Navitar® Objektiv, Zoom-Verhältnis 6,5:1:(x1,0-Objektiv Standardausrüstung)
- Umgebung: Temperaturbereich von 20 ± 0,5 °C. Maximale Änderungsrate: 0,25 °C/Std. 30 bis 80 % rel. Luftfeuchtigkeit, kondensfrei.
- Versorgung: 115/230 VAC, 50/60 Hz, einphasig, 1,0 kW; 85 l/Min. Trockenluft bei 7 bis 8,25 bar

### Funktionsmerkmale

- Die Bewegung erfolgt über hochmoderne, wartungsfreie Linearmotoren, die in allen drei Richtungen über geschlossene Regelkreise mit Präzisionsskalen verbunden sind
- Anpassbare ergonomische Workstation mit kompaktem Bedienungsfeld und Standardtastatur optimieren die Bedienerleistung
- Granitsockel, Brücke und Lagergassen in massiver Ausführung sorgen für unübertroffene Maschinenstabilität
- Videoanzeige auf 22-Zoll-LCD-Flachbildschirm
- Metronics Metrologiesoftware QC-5000 serienmäßig (siehe Rückseite)

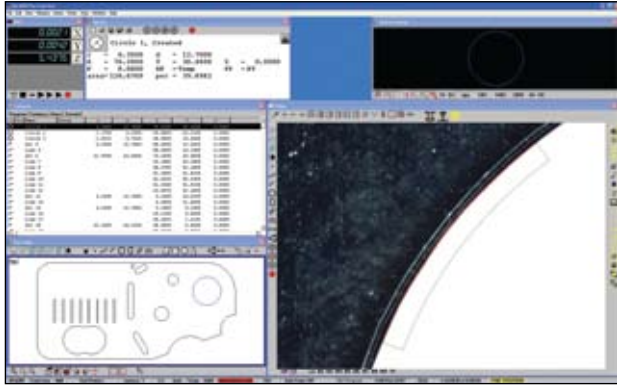
Modell	AV463	AV713	AV963	AV1273
<b>X/Y-Richtung</b>	460mm x 305mm (18" x 12")	711mm x 610mm (28" x 24")	965mm x 760mm (38" x 30")	1270mm x 915mm (50" x 36")
<b>Z-Richtung</b>	200mm (8")	200mm (8")	200mm (8")	200mm (8")
<b>Abmessungen (BxTxH)</b>	102 x 102 x 173 cm (40 x 40 x 68 in)	127 x 163 x 173 cm (50 x 64 x 68 in)	176 x 204 x 180 cm (69 x 80 x 71 in)	217 x 235 x 180 cm (85 x 93 x 71 in)
<b>Gewicht brutto</b>	1043 kg (2300 lbs)	1630kg (3600 lbs)	2087 kg (4600 lbs)	2994 kg (6600 lbs)
<b>netto</b>	726 kg (1500 lbs)	1225 kg (2700 lbs)	1588 kg (3500 lbs)	2450 kg (5400 lbs)

# System im Großformat

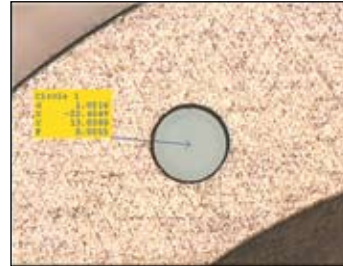
## Mess- und Inspektionssysteme

### Quadra-Chek® 3D-Metrologiesoftware QC-5000

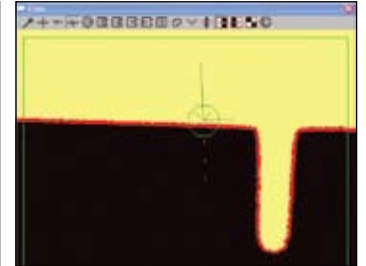
Systeme sind mit der leistungsfähigen Software Quadra-Chek QC-5000 von Metronics ausgestattet. Diese umfangreiche intuitive Metrologiesoftware basiert auf dem vertrauten Betriebssystem MS Windows®.



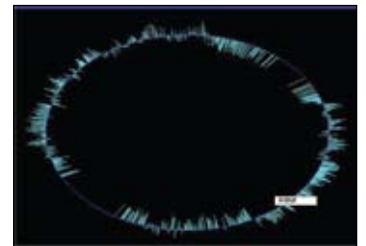
- Measure Magic ermöglicht automatische Erkennung von Merkmalen
- Berichterstellung mittels Drag und Drop
- Videobilderfassung (.JPG oder .BMP) mit grafischer Auswertung
- Datenimport zur Programmierung von Teilen und Export für Flächenrückführung
- Export der Ergebnisdaten in die Formate Microsoft Access, Excel, .CSV und .TXT zur Datenerfassung und für PC-Anwendungen
- Integriertes Scannen mit 2D-Profilierungs-/Ausgleichssoftware
- Vollständige geometrische Messung der Merkmale
- Vollständige geometrische Tolerierung
- Vollständig anpassbares Bildschirmlayout
- Programmierbare und verriegelbare Bildschirmlayouts
- Intuitives, leistungsfähiges Programmieren von Teilen mit Point-and-Click-Bearbeitung
- Vollständige Reihe von Tools zur automatischen Kantenerkennung (VED – Video Edge Detection)
- In mehreren Sprachen lieferbar
- Integriertes Bildverarbeitungstool
- Interaktive 3D-Ansicht der Teile
- Definierbare Benutzerzugriffsebenen
- Grafische Darstellung/Beschreibung von Formfehlern
- Kostenlose Softwareaktualisierungen



Oben: Bericht der Videoerfassung



Oben rechts: Scannen mit Konturenabtaster



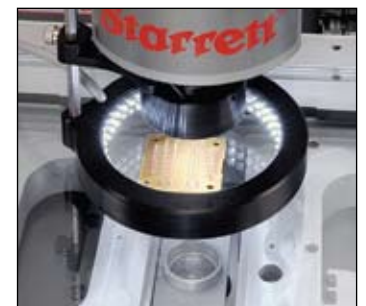
Rechts: Grafische Datendarstellung eines Formfehlers

### Optionen und Zubehör

- LED-Ringlicht mit Quadrantensteuerung
- Programmierbare untere LED-Beleuchtung zur Beleuchtung von Kanten und Durchgangsbohrungen
- Z-Trac-Beleuchtungsmodul mit unabhängiger Regelung des Einfallwinkels und der Höhe ermöglicht Optimierung von Kanten
- Spotter-Kamera mit vergrößerter Farbdarstellung des Tastkopfs
- Renishaw-Tastkopf PH6 mit TP20-Modul
- Einfahrbares automatisches Tasterwechselmagazin mit 4 Objektiven
- Optimet® Mark III Scanning-Laser, mit 100 mm-, 75 mm- oder 50 mm-Objektiv lieferbar
- Navitar-Hilfsobjektive mit x1,5- und x2,0 Vergrößerung
- Große Bearbeitungsbereiche verfügbar: 711 x 610 mm, 965 x 760 mm und 1270 x 915 mm



Tastkopf



LED-Ringlicht

# Starrett®

Starrett Precision Optical Ltd.  
00 44 (0)1835 863501 • [www.starrett-precision.co.uk](http://www.starrett-precision.co.uk)

Bulletin-Nr G751 03/09 Änderungen der Spezifikationen vorbehalten